

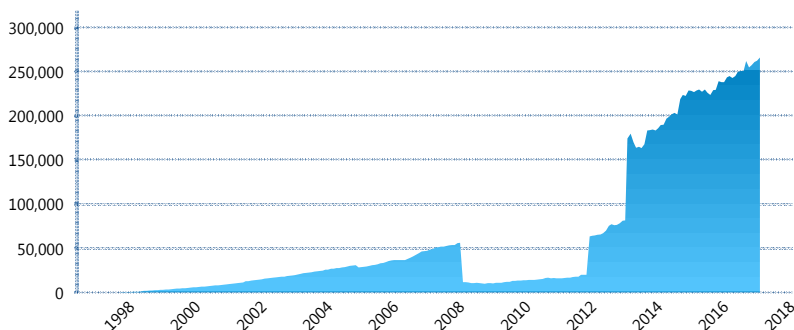
I. INFORMACIÓN FINANCIERA

I) Detalles del Fondo

Detalles del Fondo	
Razón Social	Siefore XXI Banorte Consolida, S.A. de C.V.
Inicio de Operaciones	30/01/1998
Tipo de Fondo	Básica
Clave Bolsa	XXINTE2
Activos Administrados *	266,175
ISIN	MX54XX060022
Comisión Anual	1%
Administrador	Afore XXI Banorte, S.A. de C.V.
Director General	Mtro. Juan Manuel Valle Pereña
Presidente del Consejo	C. Fernando Solís Soberón

Activos Administrados *

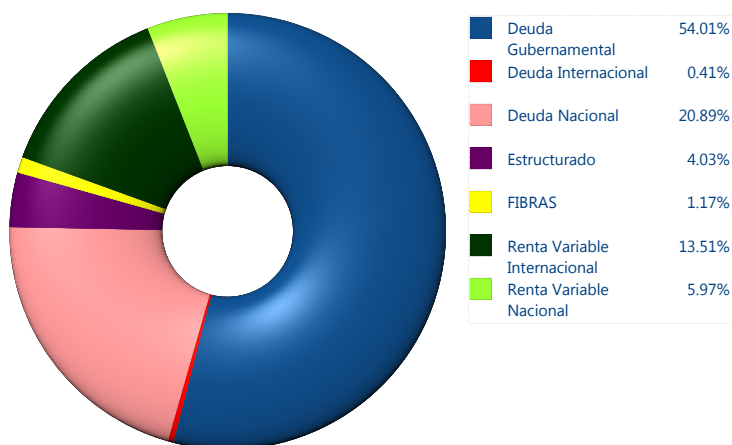
\$266,175



*Cifras en millones de pesos

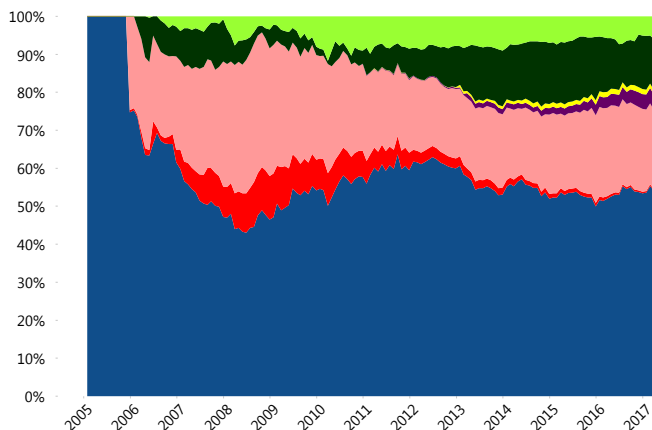
Contiene el efecto de fusiones, cortes transversales y transferencias por edad. Para mayor información consultar: <http://www.consar.gob.mx/gobmx/Aplicativo/Factsheets/EC/ECSAR.pdf>

II) Inversiones



Tipo de Instrumento		XXI-Banorte (...)	Sistema Básicas 2**
Renta Variable Nacional	Renta Variable Nacional	5.97%	5.86%
	Total	5.97%	5.86%
Renta Variable Internacional	Renta Variable Internacional	13.51%	12.14%
	Total	13.51%	12.14%
Mercancías	Mercancías	0.00%	0.13%
	Total	0.00%	0.13%
FIBRAS	FIBRAS	1.17%	1.84%
	Total	1.17%	1.84%
Estructurado	Estructurados	4.03%	4.37%
	Total	4.03%	4.37%
Deuda Nacional	Alimentos	0.06%	0.34%
	Automotriz	0.03%	0.06%
	Banca de Desarrollo	2.08%	1.91%
	Bancario	1.15%	1.52%
	Bebidas	0.37%	0.44%
	Cemento	0.05%	0.04%
	Centros Comerciales	0.10%	0.06%
	Consumo	0.54%	0.38%
	Deuda CP	0.00%	0.01%
	Empresas Productivas del Estado	3.98%	3.04%
	Estados	0.99%	0.69%
	Europesos	4.09%	3.39%
	Grupos Industriales	0.32%	0.55%
	Infraestructura	1.50%	2.93%
	Otros	0.89%	1.00%
	Papel	0.05%	0.15%
	Serv. Financieros	0.38%	0.29%
Siderúrgica	0.00%	0.00%	
Telecom	1.48%	1.42%	
Transporte	0.23%	0.27%	
Vivienda	2.61%	1.87%	
Total	20.89%	20.36%	
Deuda Internacional	Deuda Internacional	0.41%	0.85%
	Total	0.41%	0.85%
Deuda Gubernamental	BONDESD	0.22%	1.57%
	BONOS	10.89%	14.90%
	BPA182	0.00%	0.03%
	CBIC	4.41%	3.91%
	CETES	0.93%	5.02%
	DEPBXM	0.37%	0.30%
	REPORTO	2.95%	3.14%
	UDIBONO	32.59%	24.55%
	UMS	1.66%	1.04%
	Total	54.01%	54.45%
Total	100.00%	100.00%	

Evolución de Inversiones



**Considera las inversiones de todo el grupo de SIEFORES Básicas 2
Cifras al cierre de marzo de 2017

III) Desempeño

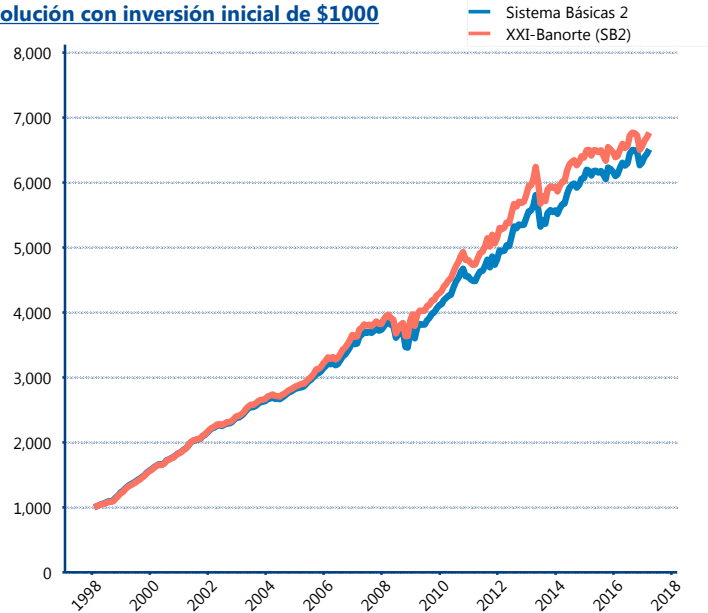
Rendimiento Bolsa

Tipo	XXI-Banorte (SB2)	Sistema Básicas 2
1 año	3.61%	4.16%
2 años	2.75%	3.28%
3 años	4.01%	4.71%
5 años	4.95%	5.56%
Histórico	10.66%	10.45%

Indicador de Rendimiento Neto

Siefore	IRN %
Profuturo (SB2)	6.78%
SURA (SB2)	6.39%
Banamex (SB2)	6.01%
Coppel (SB2)	5.69%
PensionISSSTE (SB2)	5.55%
Metlife (SB2)	5.22%
Principal (SB2)	5.12%
Azteca (SB2)	5.10%
XXI-Banorte (SB2)	4.97%
Invercap (SB2)	4.41%
Inbursa (SB2)	4.37%
Promedio Simple	5.42 %
Promedio Ponderado	5.62 %

Evolución con inversión inicial de \$1000



Construido con el precio de la Siefore registrado en la Bolsa Mexicana de Valores

IV) Medidas de sensibilidad y riesgos

Evolución del Plazo Promedio Ponderado

